

# Kegelradgetriebemotoren

# Helical-Bevel Geared motor

## Technisches Datenblatt B Serie

## Technical data B series

Nenn-Leistung	Nenn-drehzahl	Bemess. Drehmom.	Über- setzung	Modell	Pole	Nenn- Leistung	Nenn- drehzahl	Bemess. Drehmom.	Über- setzung	Modell	Pole			
Input Power kW	Output speed rpm	Output torque N.m	Ratio	Model	pole	Input Power Kw	Output speed rpm	Output torque N.m	Ratio	Model	pole			
<b>0,18</b>	0,12	11400	11919	G	12 B7	4	<b>0,18</b>	6,7	242	135,08	G	4 B	6	
	0,14	11400	10359	G	12 B7H	4		7,5	219	121,92	G	4 BH	6	
	0,16	9775	8846					9,8	184	102,45				
								9,5	166	92,47				
								11	151	84,02				
		0,11	6840	13322	G	10 B7		4						
		0,13	6840	11021	G	10 B7H		4	10	158	135,08	G	4 B	4
		0,17	6840	8464					12	142	121,92	G	4 BH	4
		0,20	6840	7002					14	120	102,45			
		0,26	6003	5432					15	108	92,47			
									17	98	84,02			
		0,10	3990	13602	G	9 B4		4						
		0,11	3990	12219	G	9 B4H		4	8,5	185	106,49	G	3 B	4
		0,17	3990	8298					9,8	173	96,18	G	3 BH	4
		0,21	3990	6676					11	149	82,78			
		0,26	3990	5485					12	135	75,27			
		0,31	3990	4495										
		0,39	3965	3588					13	124	106,49	G	3 B	4
									15	112	96,18	G	3 BH	4
		0,10	2560	14184	G	8 B4		4	17	97	82,78			
		0,12	2560	11522	G	8 B4H		4	19	88	75,27			
		0,17	2560	8465					20	80	68,84			
		0,21	2560	6811					24	69	59,47			
		0,25	2560	5626					26	63	54,08			
		0,35	2560	4025					28	52	49,46			
		0,4	2560	3445					32	52	44,49			
		0,45	2560	3095					37	47	40,46			
		0,50	2560	2799					38	43	37			
									41	40	34,05			
		0,11	1380	12337	G	7 B3		4	45	36	30,96			
		0,13	1380	10629	G	7 B3H		4	49	33	28,31			
		0,17	1380	8139					56	29	25,21			
		0,19	1380	7342					61	27	23,06			
		0,27	1380	5269					72	23	19,55			
		0,33	1380	4246					87	19	16,06			
		0,38	1380	3699					96	17	14,6			
		0,47	1380	2952					105	16	13,35			
		0,67	1380	2085					114	14	12,29			
		0,87	1380	1618										
		0,99	1380	1411										
		1,10	1380	1291										
		0,13	680	11197	G	6 B3		4						
		0,14	680	10101	G	6 B3H		4						
		0,16	680	8681										
		0,19	680	7444										
		0,25	680	5575										
		0,32	680	4330										
		0,38	680	3681										
		0,5	680	3066										
	0,63	680	2212											
	0,81	680	1718											
	0,96	680	1461											
	1,30	680	1053											
	1,70	680	818				0,83	2560	1695	G	8 B4	4		
	2,0	680	695				0,8	2552	1656	G	8 B4H	4		
	2,60	602	545				0,99	2169	1407					
	6,2	265	147,72	G	6 B	4								
	7,5	218	121,23	G	6 BH	4								
	8,2	200	111,15				1,7	1243	810	G	7 B3	4		
	8,9	184	102,41							G	7 B3H	4		
	9,5	172	147,72											
	12,0	141	121,23											
	13,0	130	111,15				3,3	654	426	G	6 B3	4		
										G	6 B3H	4		



# Kegelradgetriebemotoren

# Helical-Bevel Geared motor

## Technisches Datenblatt B Serie

## Technical data B series

Nenn-Leistung	Nenn-drehzahl	Bemess. Drehmom.	Über- setzung	Modell	Pole	Nenn- Leistung	Nenn- drehzahl	Bemess. Drehmom.	Über- setzung	Modell	Pole			
Input Power kW	Output speed rpm	Output torque N.m	Ratio	Model	pole	Input Power Kw	Output speed rpm	Output torque N.m	Ratio	Model	pole			
<b>0,25</b>	4,2	510	332	G G	6 B3 6 B3H	4 4	<b>0,25</b>	105	22	13,35	G	3 B	4	
								114	20	12,29	G	3 BH	4	
								125	18	11,17				
								137	17	10,22				
								154	15	9,10				
								168	14	8,32				
								198	11	7,06				
								216	11	6,49				
								265	9	5,29				
								<b>0,37</b>	0,24	11400	5915	G G	12 B7 12 B7H	4 4
									0,32	6840	4333	G	10 B7	4
									0,41	6840	3407	G	10 B7H	4
							0,55		3990	2554	G	9 B4	4	
							0,66		3990	2134	G	9 B4H	4	
							0,84		2560	1656	G	8 B4	4	
							0,99		2560	1407	G	8 B4H	4	
							1,7		1380	810	G G	7 B3 7 B3H	4 4	
							3,3		680	426	G G	6 B3 6 B3H	4 4	
							4,2		680	332	G G	6 B3 6 B3H	4 4	
							3,9		859	181,68	G	8 B	8	
							4,3		782	165,31	G	8 BH	8	
							4,7	717	151,67					
							5,0	670	181,68	G	8 B	6		
							5,5	610	165,31	G	8 BH	6		
							5,2	640	135,51	G	7 B	8		
							5,8	585	123,3	G	7 BH	8		
							5,3	535	112,83					
							7,3	460	97,21					
							6,1	555	149,94	G	7 B	6		
							6,7	500	135,51	G	7 BH	6		
							7,4	455	123,3					
							8,1	415	112,83					
							7,1	472	197,03	G	7 B	4		
							7,9	427	178,06	G	7 BH	4		
							11	185	82,78	G	3 B	6		
							12	185	75,27	G	3 BH	6		
							13	172	68,84					
							15	148	59,47					
							18	123	49,46					
							13	173	106,49	G	3 B	4		
							15	156	96,18	G	3 BH	4		
							17	134	82,78					
						19	122	75,27						
						20	112	68,84						
						24	96	59,47						
						26	88	54,08						
						28	80	49,46						
						31	72	44,49						
						35	66	40,46						
						38	60	37,00						
						41	55	34,05						
						45	50	30,96						
						49	46	28,31						
						56	41	25,21						
						61	37	23,06						
						72	32	19,55						
						87	26	16,06						
						96	24	14,60						



# Kegelradgetriebemotoren

# Helical-Bevel Geared motor

## Technisches Datenblatt B Serie

## Technical data B series

Nenn-Leistung	Nenn-drehzahl	Bemess. Drehmom.	Über- setzung	Modell	Pole	Nenn- Leistung	Nenn- drehzahl	Bemess. Drehmom.	Über- setzung	Modell	Pole				
Input Power kW	Output speed rpm	Output torque N.m	Ratio	Model	pole	Input Power Kw	Output speed rpm	Output torque N.m	Ratio	Model	pole				
<b>0,37</b>	9,3	360	14,94	G	7 B	4	<b>0,55</b>	0,29	11400	4746	G	12 B7	4		
				G	7 BH	4		0,37	11400	3769	G	12 B7H	4		
								0,51	9227	2713					
		6,4	525	111,15	G	6 B		8		0,44	6840	3142	G	10 B7	4
		6,9	485	102,41	G	6 BH		8		0,60	6840	2315	G	10 B7H	4
		8,1	415	88,01						0,84	5625	1654			
										0,91	5200	1529			
		7,5	450	121,23	G	6 B		6		0,79	3990	1752	G	9 B4	4
		8,2	410	111,15	G	6 BH		6		1,0	3990	1379	G	9 B4H	4
		8,9	378	102,41						1,3	3666	1078			
		10,3	325	88,01											
		9,5	354	147,72	G	6 B		4		1,3	2560	1057	G	8 B4	4
		12	291	121,23	G	6 BH		4		1,6	2560	860	G	8 B4H	4
		13	267	111,15						2,0	2415	707			
		14	246	102,41						2,4	2007	588			
		16	211	88,01											
		19	181	75,47											
		8,9	378	102,45	G	4 B		6		2,3	1380	610	G	7 B3	4
		9,8	341	92,47	G	4 BH		6					G	7 B3H	4
		11	310	84,02											
		12	283	76,78											
		10	324	135,08	G	4 B		4		3,0	1380	458	G	7 B3	4
		11	292	121,92	G	4 BH		4		3,8	1245	366	G	7 B3H	4
		14	246	102,45											
		15	222	92,47											
		17	202	84,02											
		18	184	76,78						5,1	680	271	G	6 B3	4
		23	149	61,94						5,8	680	238	G	6 B3H	4
										6,5	680	214			
										8,3	568	167			
		17	199	82,78	G	3 B		4							
		19	181	75,27	G	3 BH		4							
		20	165	68,84							1280	181,68	G	8 B	8
	24	143	59,47						1160	165,31	G	8 BH	8		
	26	130	54,08						1065	151,67					
	28	119	49,46												
	31	107	44,49												
	35	97	40,46						5	995	181,68	G	8 B	6	
	38	89	37,00						5,5	905	165,31	G	8 BH	6	
	41	82	34,05						6	830	151,67				
	45	74	30,96												
	49	68	28,31												
	56	61	25,21						5,2	950	135,51	G	7 B	8	
	61	55	23,06						5,8	865	123,80	G	7 BH	8	
									6,3	795	112,83				
									7,3	680	97,21				
	72	47	19,55	G	3 B	4									
	87	39	16,06	G	3 BH	4									
	96	35	14,60						6,1	820	149,94	G	7 B	6	
	105	32	13,35						6,7	745	135,51	G	7 BH	6	
	114	30	12,29						7,4	675	123,30				
	125	27	11,17						8,1	620	112,83				
	137	25	10,22												
	154	22	9												
	168	20	8,32						9,3	540	149,94	G	7 B	4	
	198	17	7,06						10	490	135,51	G	7 BH	4	
	216	16	6,49						11	445	123,30				
	265	13	5,29						12	405	112,83				
									14	350	97,21				
<b>0,55</b>	0,11	17000	13116	G	15 B9	4		7,5	665	121,23	G	6 B	6		
	0,13	17000	10452	G	15 B9H	4		8,2	610	111,15	G	6 BH	6		
	0,16	17000	8568					8,9	560	102,41					
	0,20	17000	7061					10	485	88,01					
	0,30	15590	4584					12	415	75,47					



# Kegelradgetriebemotoren

# Helical-Bevel Geared motor

## Technisches Datenblatt B Serie

## Technical data B series

Nenn-Leistung	Nenn-drehzahl	Bemess. Drehmom.	Über- setzung	Modell	Pole	Nenn- Leistung	Nenn- drehzahl	Bemess. Drehmom.	Über- setzung	Modell	Pole						
Input Power kW	Output speed rpm	Output torque N.m	Ratio	Model	pole	Input Power Kw	Output speed rpm	Output torque N.m	Ratio	Model	pole						
<b>0,55</b>	12	435	121,23	G	6 B	4	<b>0,75</b>	8,3	680	167	G	6 B3	4				
	13	400	111,15	G	6 BH	4						6 B3H	4				
	14	368	102,41														
	16	316	88,01														
	19	271	75,47														
	14	368	102,45	G	4 B	4						4,7	1445	150,80	G	9 B	8
	15	332	92,47	G	4 BH	4						5,2	1300	138,00	G	9 BH	8
	17	302	84,02									5,7	1195	124,44			
	18	276	76,78														
	23	222	61,94									4,7	1455	151,67	G	8 B	8
	25	201	55,91									5,2	1325	138,00	G	8 BH	8
	28	182	50,80									5,6	1210	126,29			
	30	167	46,42									6,1	1115	116,13			
	23	185	59,47	G	3 B	4						7,3	930	97,03			
	26	185	54,08	G	3 BH	4											
	28	178	49,46									5,0	1360	181,68	G	8 B	6
	31	160	44,49									5,5	1235	165,31	G	8 BH	6
	34	145	40,46									6,0	1135	151,67			
	38	133	37,00									6,6	1030	138,00			
	41	122	34,05									7,2	945	126,29			
	45	111	30,96														
	49	102	28,31									7,7	890	181,68	G	8 B	4
	55	91	25,21									8,4	810	165,31	G	8 BH	4
	60	82	23,06									9,2	745	151,67			
	71	70	19,55														
	87	58	16,06									6,7	1015	135,51	G	7 B	6
	95	52	14,60									7,4	920	123,30	G	7 BH	6
	104	48	13,35									8,0	845	112,83			
	113	44	12,29									9,4	730	97,21			
	124	40	11,17									10,0	660	88,45			
136	37	10,22															
153	33	9,10				9,3	735	149,94	G	7 B	4						
167	30	8,32				10	665	135,51	G	7 BH	4						
197	25	7,06				11	605	123,30									
214	23	6,49				12	550	112,83									
263	19	5,29				14	476	97,21									
<b>0,75</b>	0,30	17000	4584	G	15 B9	4	12	595	121,23	G	6 B	4					
				G	15 B9H	4	13	545	111,15	G	6 BH	4					
							14	500	102,41								
							16	430	88,01								
							18	370	75,47								
	0,51	11400	2713	G	12 B7	4	20	340	69,54								
					12 B7H	4	22	305	62,32								
							24	280	57,42								
	0,84	6840	1654	G	10 B7	4	18	376	76,78	G	4 B	4					
					10 B7H	4	22	303	61,94	G	4 BH	4					
							25	274	55,91								
							27	250	50,80								
							30	227	46,42								
	1,3	3990	1078	G	9 B4	4	36	190	38,36								
					9 B4H	4	40	172	35,08								
							44	156	31,87								
2,0	2560	707	G	8 B4	4	31	185	44,49	G	3 B	4						
				8 B4H	4	34	185	40,46	G	3 BH	4						
2,4	2560	588	G	8 B4H	4	38	181	37,00									
						41	167	34,05									
						45	152	30,96									
						49	139	28,31									
3,8	1380	366	G	7 B3	4	55	123	25,21									
				7 B3H	4	60	113	23,06									
						71	96	19,55									
						87	79	16,06									



# Kegelradgetriebemotoren

# Helical-Bevel Geared motor

## Technisches Datenblatt B Serie

## Technical data B series

Nenn-Leistung	Nenn-drehzahl	Bemess. Drehmom.	Über- setzung	Modell	Pole	Nenn- Leistung	Nenn- drehzahl	Bemess. Drehmom.	Über- setzung	Modell	Pole		
Input Power kW	Output speed rpm	Output torque N.m	Ratio	Model	pole	Input Power Kw	Output speed rpm	Output torque N.m	Ratio	Model	pole		
<b>0,75</b>	95	72	14,60	G	3 B	4	<b>1,1</b>	12	830	116,13	G	8 B	4
	104	65	13,35	G	3 BH	4		6,7	1380	135,51	G	7 B	6
	113	60	12,29					7,4	1350	123,80	G	7 BH	6
	124	55	11,17					8,1	1240	112,83			
	136	50	10,22					9,4	1065	97,21			
	153	45	9,10					10	965	135,51	G	7 B	4
	167	41	8,32					11	880	123,80	G	7 BH	4
	197	35	7,06					12	805	112,83			
	214	32	6,49					14	695	97,21			
	263	26	5,29					16	630	88,45			
<b>1,1</b>	0,37	17000	3781	G	15 B9	4	17	580	80,94				
	0,40	17000	3465	G	15 B9H	4	19	530	74,44				
	0,52	17000	2704				13	680	111,15	G	6 B	4	
	0,68	13864	2053				13	680	102,41	G	6 BH	4	
	0,83	11325	1677	G	12 B7	4	16	630	88,01				
				G	12 B7H	4	19	540	75,47				
	0,92	6840	1529	G	10 B7	4	20	495	69,54				
	1,4	6827	1011	G	10 B7H	4	23	445	62,32				
	1,7	5652	837				24	410	57,42				
							28	350	49,35				
	1,6	3990	892	G	9 B4	4	31	315	44,15				
	2,1	3990	671	G	9 B4H	4	37	270	37,95				
	2,3	3990	601				25	385	55,91	G	4 B	4	
	3,6	2560	387	G	8 B4	4	28	362	50,80	G	4 BH	4	
	4,1	2303	339	G	8 B4H	4	30	331	46,52				
							36	277	38,86				
	5,6	1380	250	G	7 B3	4	40	250	35,08				
				G	7 B3H	4	44	227	31,87				
	4,7	2120	150,80	G	9 B	8	48	207	29,13				
	5,2	1910	135,76	G	9 BH	8	53	190	26,68				
	5,7	1750	124,44				57	176	24,66				
	6,3	1575	112,04				66	151	21,19				
	6,0	1650	150,80	G	9 B	6	72	138	19,41				
	6,7	1490	135,76	G	9 BH	6	45	185	30,98	G	3 B	4	
	7,3	1365	124,44				50	185	28,31	G	3 BH	4	
	8,1	1230	112,04				56	180	25,21				
	9,3	1075	150,8	G	9 B	4	61	164	23,06				
	10	970	135,76	G	9 BH	4	72	139	19,55				
	11	890	124,44				87	115	16,06				
	5,0	1990	181,68	G	8 B	6	96	102	14,60				
	5,5	1815	165,31	G	8 BH	6	105	95	13,35				
	6,0	1665	151,67				114	88	12,29				
	6,6	1515	138,00				114	88	12,29				
	7,2	1385	126,29				125	80	11,17				
	7,7	1295	181,68	G	8 B	4	137	73	10,22				
	8,5	1180	165,31	G	8 BH	4	154	65	9,10				
	9,2	1080	151,67				168	60	8,32				
	10	985	138,00				198	50	7,06				
	11,0	900	126,29				216	46	6,49				
							265	38	5,29				
						<b>1,5</b>	0,68	17000	2053	G	15 B9	4	
										G	15 B9H	4	
							0,83	11400	1677	G	12 B7	4	
										G	12 B7H	4	
							1,4	6840	1011	G	10 B7	4	
							1,7	6840	837	G	10 B7H	4	



# Kegelradgetriebemotoren

# Helical-Bevel Geared motor

## Technisches Datenblatt B Serie

## Technical data B series

Nenn- Leistung	Nenn- drehzahl	Bemess. Drehmom.	Über- setzung	Modell	Pole	Nenn- Leistung	Nenn- drehzahl	Bemess. Drehmom.	Über- setzung	Modell	Pole				
Input Power kW	Output speed rpm	Output torque N.m	Ratio	Model	pole	Input Power Kw	Output speed rpm	Output torque N.m	Ratio	Model	pole				
<b>1,5</b>	4,1	2560	339	G	8 B4	4	<b>1,5</b>	32	430	44,15	G	6 B	4		
				G	8 B4H	4		37	370	37,95	G	6 BH	4		
	5,6	2302	250	G	7 B3	4		40	340	34,93					
				G	7 B3H	4		47	290	29,73					
	4,9	2770	144,58	144,58	G	10 B		8	49	280	28,50				
					G	10 BH		8	58	236	24,26				
	5,8	2360	123,04	123,04	G				36	385	38,86	G	4 B	4	
	6,4	2130	111,05	111,05	G				40	340	35,86	G	4 BH	4	
					G				44	310	31,87				
	4,7	2890	150,8	150,8	G	9 B		8	48	283	29,13				
					G	9 BH		8	52	260	26,68				
	5,2	2600	135,76	135,76	G				57	240	24,66				
	5,7	2385	124,44	124,44	G				66	206	21,19				
					G				72	190	19,41				
	6,2	2180	150,80	150,80	G	9 B		6	83	164	16,84				
					G	9 BH		6	92	148	15,20				
	6,9	1965	135,76	135,76	G				101	134	13,81				
	7,6	1800	124,44	124,44	G				111	123	12,62				
					G				121	112	11,56				
	8,4	1620	112,04	112,04	G	9 B		4	<b>2,2</b>	0,79	17000	1815	G	15 B9	4
					G	9 BH		4					1,0	17000	1437
	9,3	1465	150,80	150,80	G	9 B		4		1,3	14241	1077			
					G	9 BH		4		1,6	12033	910			
	10	1320	135,76	135,76	G					1,1	11400	1248	G	12 B7	4
	11	1210	124,44	124,44	G					1,4	11400	1009	G	12 B7H	4
					G					1,6	11400	880			
	12	1090	112,04	112,04	G	8 B		6		2,1	8952	677			
					G	8 BH		6		2,7	6942	525			
	6,8	2000	138,00	138,00	G					1,9	6840	743	G	10 B7	4
					G								2,4	6840	589
	7,4	1830	126,29	126,29	G					3,1	6122	463			
	8,1	1680	116,13	116,13	G					4,6	4086	309			
G							3,1	3990		459	G	9 B4	4		
9,7	1405	97,03	97,03	G	8 B	4	3,9	3990		367	G	9 B4H	4		
				G	8 BH	4	4,6	3990		310					
7,7	1770	181,88	181,88	G			5,9	3213		243					
				G			7,1	2671		202					
8,5	1610	165,31	165,31	G			5,5	2560		257	G	8 B4	4		
9,2	1475	151,67	151,67	G							6,5	2560	220	G	8 B4H
10	1340	138,00	138,00	G			4,9	4065		144,58	G	10 B	8		
11	1230	126,29	126,29	G							5,8	3460	123,04	G	10 BH
12	1130	116,13	116,13	G											
14	940	97,03	97,03	G											
16	680	88,79	88,79	G											
8,3	1380	112,83	112,83	G	7 B	6									
				G	7 BH	6									
9,7	1380	97,21	97,21	G											
11	1280	88,45	88,45	G											
12	1170	80,94	80,94	G											
10	1320	135,51	135,51	G	7 B	4									
11	1200	123,30	123,30	G	7 BH	4									
12	1095	112,83	112,83												
14	945	97,21	97,21												
16	860	88,45	88,45												
17	790	80,94	80,94												
19	720	74,44	74,44												
22	620	65,11	65,11												
24	575	59,24	59,24												
28	485	49,86	49,86												
31	435	44,84	44,84												
34	395	40,80	40,80												
19	680	75,47	75,47	G	6 B	4									
20	675	69,54	69,54	G	6 BH	4									
22	605	62,32	62,32												
24	560	57,42	57,42												
28,0	480	49,35	49,35												



# Kegelradgetriebemotoren

# Helical-Bevel Geared motor

## Technisches Datenblatt B Serie

## Technical data B series

Nenn- Leistung	Nenn- drehzahl	Bemess. Drehmom.	Über- setzung	Modell	Pole	Nenn- Leistung	Nenn- drehzahl	Bemess. Drehmom.	Über- setzung	Modell	Pole		
Input Power kW	Output speed rpm	Output torque N.m	Ratio	Model	pole	Input Power Kw	Output speed rpm	Output torque N.m	Ratio	Model	pole		
<b>2,2</b>	6,4	3120	111,05	G	10 B	8	<b>2,2</b>	107	185	13,35	G	3 B	4
	6,9	2885	102,66	G	10 BH	8		116	172	12,29	G	3 BH	4
	6,9	2880	135,76	G	9 B	6	128	156	11,17				
	7,6	2640	124,44	G	9 BH	6	140	143	10,22				
	8,4	2380	112,04				157	127	9,10				
	9,3	2155	101,54				172	116	8,32				
	9,5	2105	150,8	G	9 B	4	203	99	7,06				
	11	1895	135,76	G	9 BH	4	220	91	6,49				
	12	1740	124,44				270	74	5,29				
	13	1565	112,04				<b>3</b>	1,3	17000	1077	G	15 B9	4
	14	1420	101,54					1,6	16409	910	G	15 B9H	4
	16	1290	92,54					2,1	11400	677	G	12 B7	4
	9	2120	151,67	G	8 B	4		2,7	9467	525	G	12 B7H	4
	10	1925	138,00	G	8 BH	4							
	11	1760	126,29										
	12	1620	116,13										
	15	1355	97,03										
	16	1240	88,79					3,1	6840	463	G	10 B7	4
	13	1380	112,83	G	7 B	4		4,6	6840	309	G	10 B7H	4
	15	1360	97,21	G	7 BH	4							
	16	1235	88,45										
	18	1130	80,94					5,9	3990	243	G	9 B4	4
	19	1040	74,44					7,1	3642	202	G	9 B4H	4
	22	910	65,11										
	24	825	59,24										
	29	695	49,86										
	32	625	44,84					4,9	5540	144,58	G	10 B	8
	35	570	40,80					5,8	4720	123,04	G	10 BH	8
	40	470	35,58					6,4	4260	111,05			
	44	455	32,56					6,9	3935	102,66			
	48	418	29,94					8,0	3400	88,71			
	60	333	23,83										
	25	680	57,42	G	6 B	4		6,6	4100	144,58	G	10 B	6
	29	680	49,35	G	6 BH	4		7,8	3590	123,04	G	10 BH	6
	32	615	44,15					8,6	3150	111,05			
	38	530	37,95					9,4	2910	102,66			
	41	488	34,93										
	48	415	29,73					9,9	2750	144,58	G	10 B	4
	50	398	28,50					12	2340	123,04	G	10 BH	4
	59	340	24,26										
	64	313	22,43										
	75	266	19,09					8,6	3175	112,04	G	9 B	6
	86	232	16,62					9,5	2880	101,54	G	9 BH	6
	93	214	15,31					10	2625	92,54			
	101	197	14,14					11	2415	85,15			
	110	182	13,03										
	133	150	10,74					9,5	2870	150,80	G	9 B	4
	156	128	9,14					11	2585	135,76	G	9 BH	4
	169	118	8,45					12	2360	124,44			
	199	100	7,19					13	2130	112,04			
	58	345	24,66	G	4 B	4		14	1950	101,54			
	67	296	21,19	G	4 BH	4		16	1760	92,54			
	74	271	19,41					17	1620	85,15			
	85	235	16,84					19	1470	77,17			
	94	212	15,20					20	1340	70,33			
	104	193	13,81					22	1225	64,33			
	113	176	12,62					25	1110	58,30			
	124	161	11,56										
	134	149	10,69					9,4	2560	151,67	G	8 B	4
	146	137	9,79					10	2560	138,00	G	8 BH	4
	156	128	9,19					11	2405	126,29			
								12	2210	116,13			



# Kegelradgetriebemotoren

# Helical-Bevel Geared motor

## Technisches Datenblatt B Serie

## Technical data B series

Nenn- Leistung	Nenn- drehzahl	Bemess. Drehmom.	Über- setzung	Modell	Pole	Nenn- Leistung	Nenn- drehzahl	Bemess. Drehmom.	Über- setzung	Modell	Pole			
Input Power kW	Output speed rpm	Output torque N.m	Ratio	Model	pole	Input Power Kw	Output speed rpm	Output torque N.m	Ratio	Model	pole			
<b>3</b>	15	1850	97,03	G	8 B	4	<b>4</b>	5,5	6660	132,11	G	12 B	8	
	16	1690	88,79	G	8 BH	4		6	6050	120,01	G	12 BH	8	
	18	1490	78,41					6,6	5530	109,73				
	20	1365	71,75											
	22	1255	65,98					6,6	5535	146,40	G	12 B	6	
	25	1075	56,48					7,3	4995	132,11	G	12 BH	6	
	29	930	48,98					8,0	4535	120,01				
	34	810	42,40					8,7	4150	109,73				
	40	700	36,3											
	18	1540	80,94	G	7 B	4		6,5	5600	111,05	G	10 B	8	
	19	1420	74,44	G	7 BH	4		7,0	5175	102,66	G	10 BH	8	
	22	1240	65,11					8,1	4470	88,71				
	24	1130	59,24					8,8	4115	81,66				
	29	950	49,86					6,6	5465	144,58	G	10 B	6	
	32	855	44,84					7,8	4650	123,04	G	10 BH	6	
	35	775	40,80					8,6	4200	111,05				
	40	680	35,58					9,4	3880	102,66				
	44	620	62,56					11	3350	88,71				
	48	570	29,94											
	38	680	37,95	G	6 B	4		10	3645	144,58	G	10 B	4	
	41	665	34,93	G	6 BH	4		12	3100	123,04	G	10 BH	4	
	48	565	29,73					13	2800	111,05				
	51	542	28,50					14	2590	102,66				
	59	460	24,26					16	2235	88,71				
	64	427	22,43					18	2060	81,66				
	75	363	19,09					20	1800	71,37				
	86	316	16,62											
	93	291	15,31					11	3420	135,76	G	9 B	4	
	101	269	14,14					12	3135	124,44	G	9 BH	4	
	110	248	13,03					13	2825	112,04				
	133	205	10,74					14	2560	101,54				
	156	174	9,14					16	2330	92,54				
						17	2145	85,15						
						19	1945	77,17						
						21	1770	70,33						
						12	2560	116,13	G	8 B	4			
						15	2445	97,03	G	8 BH	4			
						16	2240	88,79						
						18	1975	78,41						
						20	1810	71,75						
						22	1660	65,98						
						25	1420	56,48						
						29	1235	48,98						
						34	1075	42,40						
						39	930	36,30						
						22	1380	65,11	G	7 B	4			
						24	1490	59,24	G	7 BH	4			
						29	1255	49,86						
						32	1130	44,84						
						35	1030	40,80						
						40	900	35,58						
						44	820	32,58						
						48	755	29,24						
						60	600	23,83						
						69	530	20,99						
						48	680	29,73	G	6 B	4			
						51	680	28,5	G	6 BH	4			
						59	610	24,26						
						64	565	22,43						
						75	480	19,09						
						87	420	16,62						
						94	386	15,31						
						102	356	14,14						
						111	328	13,03						
						134	271	10,74						
<b>4</b>	1,6	17000	910	G	15 B9	4								
				G	15 B9H	4								
	1,2	11400	1248	525	G	12 B7	4							
					G	12 B7H	4							
	2,7	11400	525	525	G	12 B7H	4							
					G	12 B7H	4							
5,6	2560	257	257	G	8 B4	4								
6,5	2560	220	220	G	8 B4H	4								





# Kegelradgetriebemotoren

# Helical-Bevel Geared motor

## Technisches Datenblatt B Serie

## Technical data B series

Nenn-Leistung	Nenn-drehzahl	Bemess. Drehmom.	Über-setzung	Modell	Pole	Nenn-Leistung	Nenn-drehzahl	Bemess. Drehmom.	Über-setzung	Modell	Pole		
Input Power kW	Output speed rpm	Output torque N.m	Ratio	Model	pole	Input Power Kw	Output speed rpm	Output torque N.m	Ratio	Model	pole		
<b>4</b>	158	230	9,14	G	6 B	4	<b>5,5</b>	60	825	23,83	G	7 B	4
	170	213	8,45	G	6 BH	4		69	730	20,99	G	7 BH	4
	200	182	7,19					82	605	17,48			
<b>5,5</b>	2,2	17000	664	G	15 B9	4	90	555	16,07				
	2,5	17000	569	G	15 B9H	4	97	515	14,91				
	3,1	15273	462				106	470	13,71				
	4	11967	362				113	445	12,79				
	3,6	11400	398	G	12 B7	4	133	375	10,91				
				G	12 B7H	4	59	680	24,26				
	4,8	10380	149,81	G	15 B	8	64	680	22,43	G	6 B	4	
	5,3	9370	135,18	G	15 BH	8	75	660	19,09	G	6 BH	4	
	5,9	8510	122,80				87	575	16,62				
	6,4	7775	112,19				94	530	15,31				
	7,3	6850	98,88				102	490	14,14				
	8,1	6185	89,22				111	450	13,03				
	5,5	9155	132,11	G	12 B	8	134	372	10,74				
				6,0	8315	120,01	G	12 BH	8	158	317	9,14	
	6,6	7605	109,73				170	293	8,45				
	7,3	6860	99,01				200	250	7,19				
	8,0	6235	89,95				<b>7,5</b>	3,1	17000	462	G	15 B	4
	7,3	6865	132,11	G	12 B	6		4,0	16093	362	G	15 BH	4
				8,0	6240	120,01		G	12 BH	6	6,5	10510	149,81
	8,7	5705	109,73				7,2	9485	135,18	G	15 BH	6	
	9,7	5145	99,01				7,9	8615	122,80				
	11	4675	89,95				8,6	7870	112,19				
	8,6	5770	111,05	G	10 B	6	9,8	6935	98,88				
				9,4	5335	102,66	G	10 BH	6	11	6260	89,22	
	11	4610	88,71				12	5685	81,05				
	12	4245	81,66				7,3	9265	132,11	G	12 B	6	
	10	5010	144,58	G	10 B	4	8,1	8420	120,01	G	12 BH	6	
				12	4360	123,04	G	10 BH	4	8,8	7700	109,73	
	13	3845	111,05				9,8	9645	99,01				
	14	3555	102,66				11	6310	89,95				
	16	3075	88,71				9,8	6920	146,40	G	12 B	4	
	18	2830	81,66				11	6240	132,11	G	12 BH	4	
	13	3880	112,04	G	9 B	4	12	5670	120,01				
				14	3520	101,54	G	9 BH	4	13	5185	109,73	
	16	3205	92,54				15	4680	99,01				
	17	2950	85,15				16	4250	89,95				
	19	2675	77,17				18	3880	82,17				
	20	2440	70,33				21	3260	68,98				
	22	2230	64,33				10	6830	144,58	G	10 B	4	
	25	2020	58,30				12	5815	123,04	G	10 BH	4	
	31	1610	46,54				13	5250	111,05				
	18	2560	78,41	G	8 B	4	14	4850	102,66				
				20	2485	71,75	G	8 BH	4	16	4190	88,71	
	22	2285	65,98				18	3860	81,66				
	25	1960	56,48				20	3370	71,37				
	29	1700	48,98				22	3120	65,98				
	34	1475	42,40				26	2665	56,36				
	40	1280	36,30				28	2450	51,88				
	46	1095	31,48				35	1945	41,16				
	52	950	27,32				38	1790	37,99				
	32	1380	44,84	G	7 B	4	16	3990	92,54	G	9 B	4	
				35	1380	40,80	G	7 BH	4	17	3990	85,15	G
	40	1230	35,58				19	3645	77,17				
	44	1130	32,56				20	3325	70,33				
	48	1040	29,94				22	3040	64,33				
							25	2755	58,30				
							31	2200	46,54				



# Kegelradgetriebemotoren

# Helical-Bevel Geared motor

## Technisches Datenblatt B Serie

## Technical data B series

Nenn-Leistung	Nenn-drehzahl	Bemess. Drehmom.	Über- setzung	Modell	Pole	Nenn-Leistung	Nenn-drehzahl	Bemess. Drehmom.	Über- setzung	Modell	Pole		
Input Power kW	Output speed rpm	Output torque N.m	Ratio	Model	pole	Input Power Kw	Output speed rpm	Output torque N.m	Ratio	Model	pole		
<b>7,5</b>	34	1995	42,18	G	9 B	4	<b>11</b>	28	3545	51,88	G	10 B	4
	37	1815	38,44	G	9 BH	4		35	2815	41,16	G	10 BH	4
	43	1600	33,85					39	2590	37,89			
	25	2560	56,48	G	8 B	4		21	3990	70,33	G	9 B	4
	29	2315	48,98	G	8 BH	4		23	3990	64,33	G	9 BH	4
	34	2010	42,40					25	3985	58,30			
	40	1740	36,30					31	3180	46,54			
	46	1495	31,48					35	2885	42,18			
	52	1230	27,32					38	2630	38,44			
	57	1185	25,00					43	2315	33,85			
	62	1090	22,99					47	2110	30,85			
	72	945	19,84					54	1830	26,82			
	82	835	17,75					61	1640	23,97			
	89	765	16,33					68	1460	21,39			
	104	655	13,95										
	48	1380	29,94	G	7 B	4		34	2560	42,40	G	8 B	4
	60	1125	23,83	G	7 BH	4		40	2520	26,30	G	8 BH	4
	69	990	20,99					46	2160	31,48			
	82	825	17,48					53	1875	27,32			
	90	760	16,07					58	1715	25,00			
97	700	14,91				63	1580	22,99					
106	645	13,71				73	1365	19,84					
113	605	12,79				83	1205	17,75					
133	510	10,91				90	1110	16,33					
166	410	8,70				105	950	13,98					
195	350	7,42				121	825	12,12					
<b>11</b>	4,8	17000	298	G	15 B9	4	130	770	11,14				
	6,5	14510	221	G	15 B9H	4	147	680	9,97				
	5,9	16790	122,80	G	15 B	8	174	575	8,32				
	6,5	15340	112,19	G	15 BH	8	197	505	7,45				
	7,4	13520	98,88				61	1380	23,83	G	7 B	4	
	8,2	12200	89,22				70	1380	20,99	G	7 BH	4	
	9,0	11080	81,05				84	1195	17,48				
	6,5	15410	149,81	G	15 B	6	91	1100	16,07				
	7,2	13910	135,18	G	15 BH	6	99	1010	14,91				
	7,9	12630	122,80				107	930	13,71				
	8,6	11540	112,19				114	845	12,79				
	9,8	10170	98,88				135	740	10,91				
	11	9180	89,22				168	595	8,70				
	12	8340	81,05				198	505	7,42				
	9,7	10240	149,81	G	15 B	4	<b>15</b>	7,9	17000	122,80	G	15 B	6
	11	9240	135,18	G	15 BH	4		8,6	15740	112,19	G	15 BH	6
	12	8395	122,80					9,8	13870	98,88			
	13	7670	112,19					11	12520	89,22			
	15	6760	98,88					12	11370	81,05			
	16	6100	89,22					13	10390	74,05			
11	9030	132,11	G	12 B	4	14		9900	70,58				
12	8200	120,01	G	12 BH	4	9,7		13960	149,81	G	15 B	4	
13	7500	109,73				11		12600	135,18	G	15 BH	4	
15	6760	99,01				12		11450	122,80				
16	6150	89,95				13	10460	112,19					
18	5615	82,17				15	9130	98,88					
21	4715	68,98				16	8320	89,22					
13	6840	111,05	G	10 B	4	18	7555	81,05					
14	6840	102,66	G	10 BH	4	11	11400	132,11	G	12 B	4		
16	6065	88,71				12	11190	120,01	G	12 BH	4		
18	5580	81,66				13	10230	109,73					
20	4880	71,37				15	9230	99,01					
22	4510	65,98				16	8380	89,95					
26	3850	56,36				18	7660	82,17					
						21	6430	68,98					
						23	5800	62,24					
						27	5020	53,88					
						30	4530	48,60					



# Kegelradgetriebemotoren

# Helical-Bevel Geared motor

## Technisches Datenblatt B Serie

## Technical data B series

Nenn- Leistung	Nenn- drehzahl	Bemess. Drehmom.	Über- setzung	Modell	Pole	Nenn- Leistung	Nenn- drehzahl	Bemess. Drehmom.	Über- setzung	Modell	Pole			
Input Power kW	Output speed rpm	Output torque N.m	Ratio	Model	pole	Input Power Kw	Output speed rpm	Output torque N.m	Ratio	Model	pole			
<b>15</b>	16	6840	88,71	G	10 B	4	<b>18,5</b>	21	6840	71,37	G	10 B	4	
	18	6840	81,66	G	10 BH	4		22	6840	65,98	G	10 BH	4	
	20	6650	71,37					26	6435	56,36				
	22	6150	65,98					28	5920	51,88				
	26	5250	56,36					36	4700	41,16				
	28	4835	51,88					39	4325	37,89				
	35	3840	41,16					45	3710	32,50				
	39	3530	37,89					48	3250	30,84				
	45	3030	32,50					52	3240	28,39				
	47	2875	30,84					56	2995	26,26				
	51	2645	28,39					65	2570	22,54				
	31	3990	46,54		G	9 B		4	75	2250	19,69			
	35	3930	42,18		G	9 BH		4	87	1930	16,89			
	38	3580	38,11					100	1675	14,67				
	43	3155	33,85					108	1550	13,57				
	47	2875	30,85					127	1315	11,53				
	54	2500	26,82					145	1160	10,17				
	61	2235	23,97					170	985	8,64				
	68	1995	21,39					38	3990	38,44		G	9 B	4
	78	1730	18,60					43	3865	33,85		G	9 BH	4
	87	1570	16,85					48	3520	30,85				
	46	2560	31,48		G	8 B		4	55	3060	26,82			
	53	2555	27,32		G	8 BH		4	61	2735	23,97			
	58	2340	25,00					69	2440	21,39				
	63	2150	22,99					79	2125	16,80				
	73	1865	19,84					87	1925	16,85				
	83	1645	17,75					107	1570	13,73				
	90	1510	16,33					123	1360	11,93				
	105	1295	13,98					64	2560	22,99		G	8 B	4
	121	1125	12,12					74	2285	19,84		G	8 BH	4
	130	1050	11,14					83	2015	17,75				
	147	925	9,97					91	1850	16,33				
174	780	8,32				106	1585	13,98						
197	960	7,45				122	1375	12,12						
<b>18,5</b>	9,8	17100	98,88	G	15 B	6	131	1280	11,14					
	11	15400	89,22	G	15 BH	6	148	1130	9,97					
	12	14020	81,05				175	960	8,32					
	13	12810	74,05				199	845	7,45					
	14	12210	70,58				<b>22</b>	9,8	17000	98,88	G	15B	6	
	12	14020	122,80	G	15 B	4		11	17000	89,22	G	15BH	6	
	13	12800	112,19	G	15 BH	4		12	16850	81,05				
	15	11290	98,88					13	15400	74,05				
	16	10190	89,22					14	14675	70,58				
	18	9255	81,05					15	13240	63,69				
	20	8455	74,05					12	16850	122,80	G	15 B	4	
	21	8060	70,58					13	15390	112,19	G	15 BH	4	
	23	7270	63,69					15	13570	98,88				
	25	6605	57,86					16	12240	89,22				
	28	6035	52,68					18	11120	81,05				
	32	5230	45,83					20	10160	74,05				
	36	4720	41,35					21	9685	70,58				
	39	4290	37,57					23	8740	63,69				
	13	11400	109,73		G	12 B		4	25	7940	57,86			
	15	11300	99,01		G	12 BH		4	28	7250	52,86			
	16	10270	89,95				32	6290	45,83					
	18	9380	82,17				36	5675	41,35					
	21	7875	68,98				39	5155	37,57					
	24	7105	62,24				16	11400	89,95	G	12 B	4		
	27	6150	53,86				18	11160	82,17	G	12 BH	4		
	30	5500	48,60				21	9370	68,98					
	33	5040	44,15				24	8450	62,24					
	36	4605	40,33				27	7310	53,86					
	42	4040	35,37				30	6600	48,60					
	46	3670	32,13				33	5995	44,15					
	50	3350	29,36				36	5475	40,33					
	53	3175	27,80											



# Kegelradgetriebemotoren

# Helical-Bevel Geared motor

## Technisches Datenblatt B Serie

## Technical data B series

Nenn- Leistung	Nenn- drehzahl	Bemess. Drehmom.	Über- setzung	Modell	Pole	Nenn- Leistung	Nenn- drehzahl	Bemess. Drehmom.	Über- setzung	Modell	Pole			
Input Power kW	Output speed rpm	Output torque N.m	Ratio	Model	pole	Input Power Kw	Output speed rpm	Output torque N.m	Ratio	Model	pole			
<b>22</b>	42	4800	35,37	G	12 B	4	<b>30</b>	50	5435	29,36	G	12 B	4	
	46	4365	32,13	G	12 BH	4		53	5150	27,80	G	12 BH	4	
	50	3985	29,36					58	4675	25,26				
	53	3775	27,80					64	4270	23,07				
	58	3430	25,26					36	6840	41,16	G	10 B	4	
	64	3135	23,07					39	6840	37,89	G	10 BH	4	
	73	2750	20,24					45	6020	32,50				
	26	6840	56,36	G	10B	4		48	5710	30,84				
	28	6840	51,88	G	10BH	4		52	5255	28,39				
	36	5590	41,16					56	4860	26,26				
	39	5145	37,89					65	4170	22,54				
	45	4410	32,50					75	3645	19,69				
	48	4185	30,84					87	3125	16,89				
	52	3855	28,39					100	2715	14,67				
	56	3565	26,26					108	2515	13,57				
	65	3060	22,54					127	2135	11,53				
	75	2675	19,69					145	1890	10,17				
	87	2295	16,89					170	1600	8,64				
	100	1990	14,67					61	3990	23,97	G	9 B	4	
	108	1840	13,57					69	3960	21,39	G	9 BH	4	
	127	1565	11,53					79	3445	18,60				
	145	1380	10,17					87	3120	16,85				
	170	1175	8,64					107	2540	13,73				
	48	3990	30,85	G	9 B	4		123	2210	11,93				
	55	3640	26,82	G	9 BH	4		144	1890	10,22				
	61	3255	23,97					165	1645	8,89				
	69	2905	21,39					<b>37</b>	17	17000	89,22	G	15 B	4
	79	2525	18,60						18	17000	81,05	G	15 BH	4
	87	2290	16,85						20	16970	74,05			
	107	1865	13,73						21	16180	70,58			
	123	1620	11,93						23	14600	63,69			
	144	1390	10,22						26	13260	57,86			
	165	1210	8,89						28	12120	52,86			
74	2560	19,84	G	8 B	4	32	10500		45,83					
83	2395	17,75	G	8 BH	4	36	9480		41,35					
91	2205	16,33				39	8610		37,57					
106	1885	13,98				43	7865		34,32					
122	1635	12,12				47	7195		31,39					
131	1525	11,14				27	11400		53,86	G	12 B	4		
148	1345	9,97				30	11140		48,60	G	12 BH	4		
175	1140	8,32				34	10120		44,15					
199	1005	7,45				37	9245	40,33						
<b>30</b>	15	17000	98,88	G	15 B	4	42	8105	35,37					
	16	16520	89,22	G	15 BH	4	46	7365	32,13					
	18	15000	81,05				50	6730	29,36					
	20	13710	74,05				53	6370	27,80					
	21	13070	70,58				59	5790	25,26					
	23	11790	63,69				64	5290	23,07					
	25	10710	57,86				73	4640	20,24					
	28	9790	52,86				81	4195	18,30					
	32	8485	45,83				88	3850	16,80					
	36	7655	41,35				102	3340	14,56					
	39	6955	37,57				124	2745	11,97					
	43	6355	34,32				140	2430	10,60					
	47	5810	31,39				170	2000	8,71					
	55	4975	26,87				39	6840	37,89	G	10 B	4		
	60	4550	24,58				46	6840	32,50	G	10 BH	4		
	21	11400	68,98	G	12 B	4	48	6840	30,84					
	24	11400	62,24	G	12 BH	4	52	6505	28,39					
	27	9970	53,86				56	6015	26,26					
	30	9000	48,60				66	5163	22,54					
	33	8175	44,15				75	4510	19,69					
	36	7475	40,33				88	3870	16,89					
42	6550	35,37				101	3360	14,67						
46	5950	32,13				109	3110	13,57						



# Kegelradgetriebemotoren

# Helical-Bevel Geared motor

## Technisches Datenblatt B Serie

## Technical data B series

Nenn- Leistung	Nenn- drehzahl	Bemess. Drehmom.	Über- setzung	Modell	Pole	Nenn- Leistung	Nenn- drehzahl	Bemess. Drehmom.	Über- setzung	Modell	Pole			
Input Power kW	Output speed rpm	Output torque N.m	Ratio	Model	pole	Input Power Kw	Output speed rpm	Output torque N.m	Ratio	Model	pole			
<b>37</b>	128	2640	11,53	G	10 B	4	<b>55</b>	73	6895	20,24	G	12 B	4	
	146	2330	10,17	G	10 BH	4		81	6235	18,30	G	12 BH	4	
	171	1980	8,64					88	5725	16,80				
<b>45</b>	21	17000	70,58	G	10 B	4	102	4960	14,56					
	23	17000	63,69	G	10 BH	4	124	4080	11,97					
	26	16130	57,86				140	3610	10,60					
	28	14740	52,86				170	2970	8,71					
	32	12780	45,83				<b>75</b>	39	17000	37,57	G	12 B	4	
	36	11530	41,35					43	15940	34,32	G	12 BH	4	
	39	10470	37,57					47	14580	31,39				
	43	9570	34,32					55	12480	26,87				
	47	8750	31,39					60	11420	24,58				
	55	7490	26,87					68	10060	21,66				
	60	6850	24,58					75	8740	19,81				
	68	6040	21,66					106	6500	14,00				
	75	5245	19,81					116	5950	12,81				
	30	11400	48,60	G	10 B	4		53	11400	27,80	G	12 B	4	
	34	11400	44,15	G	10 BH	4	59	11400	25,26	G	12 BH	4		
	37	11240	40,33				64	10720	23,07					
	42	9860	35,37				73	9400	20,24					
	46	8960	32,13				81	8500	18,30					
	50	8185	29,36				88	7805	16,80					
	53	7750	27,80				102	6765	14,56					
59	7040	25,26				124	5560	11,97						
64	6430	23,07				140	4925	10,60						
73	5640	20,24				170	4050	8,71						
81	5100	18,30				<b>90</b>	39	17000	37,57	G	15 B	4		
88	4680	16,80					43	17000	34,32	G	15 BH	4		
102	4060	14,56					47	17000	31,39					
124	3340	11,97					55	14940	26,87					
140	2955	10,60					60	13700	24,58					
170	2430	8,71					68	12080	21,66					
52	6840	28,39	G	10 B	4		75	10480	19,81					
56	6840	26,26	G	10 BH	4		106	7800	14,00					
66	6280	22,54					116	7140	12,81					
75	5490	19,69					64	11400	23,07	G	12 B	4		
88	4710	16,89				73	11400	20,24	G	12 BH	4			
101	4090	14,67				81	10200	18,30						
109	3780	13,57				88	9385	16,80						
128	3215	11,53				102	8115	14,56						
146	2835	10,17				124	6670	11,97						
171	2410	8,64				140	5910	10,60						
<b>55</b>	26	17000	57,86	G	15 B	4	170	4860	8,71					
	28	17000	52,86	G	15 BH	4	<b>110</b>	60	16750	24,58	G	15 B	4	
	32	15620	45,83					68	14760	21,66	G	15 BH	4	
	36	14090	41,35					75	12820	19,81				
	39	12800	37,57					105	9540	14,00				
	43	11690	34,32					116	8730	12,81				
	47	10690	31,39					<b>132</b>	61	17000	24,58	G	15 B	4
	55	9150	26,87						69	17000	21,66	G	15 BH	4
	60	8370	24,58						75	15270	19,81			
	68	7380	21,66						106	11370	14,00			
	75	6410	19,81						116	10400	12,81			
	106	4770	14,00				<b>160</b>		75	17000	19,81	G	15 B	4
	116	4360	12,81						106	13780	14,00	G	15 BH	4
	37	13400	40,33	G	12 B	4		116	12600	12,81				
	42	12050	35,37	G	12 BH	4								
	46	10950	32,13											
	50	10000	29,36											
53	9470	27,80												
59	8605	25,26												
64	7865	23,07												

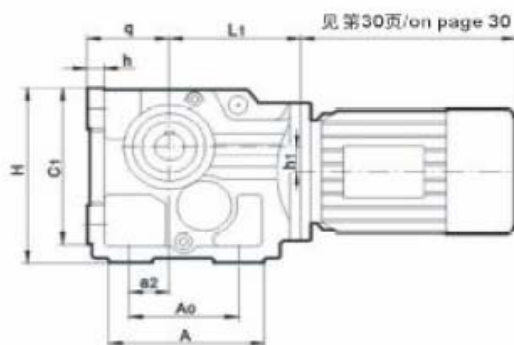


# Kegelradgetriebemotoren

# Helical-Bevel Geared motor

## Dimensionen B Serie

## mounting dimensions B series



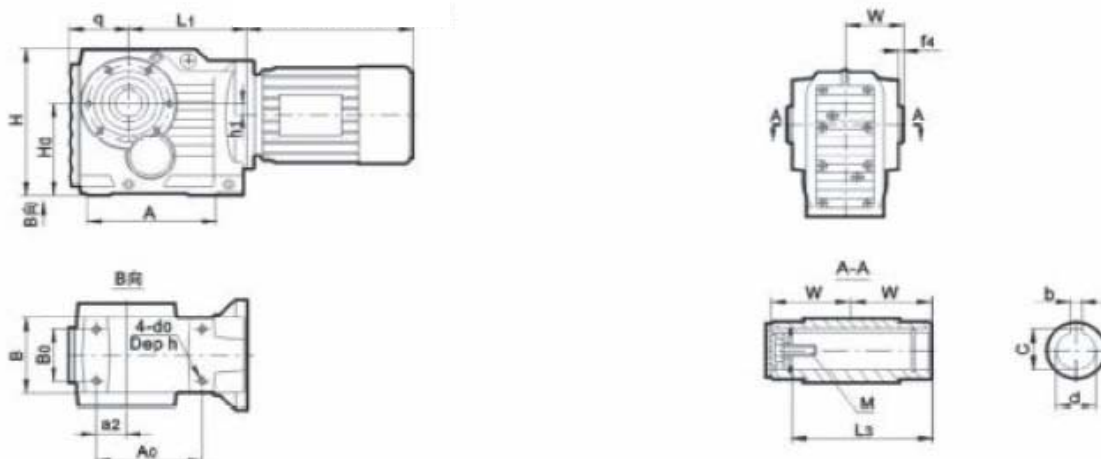
Modell model	Aussemasse Dimensions								
	H0	B0	C0	a3	A1	A0	a2	q	d0
G 3B	100	100	115	32	10	110	28	63	11
G 4B	112	120	130	37	15	130	35	71	11
G 6B	140	140	160	45	21	120	30	90	13,5
G 7B	180	165	200	55	23,5	150	40	112	18
G 8B	212	180	233	70	30	180	55	132	22
G 9B	265	240	295	75	31	240	75	160	26
G 10B	315	270	360	95	42	280	95	200	33
G 12B	375	330	420	110	43	350	115	225	39
G 15B	450	420	500	130	37	380	140	280	39

Modell model	Aussenmasse Dimensions												
	d	l	S	b	c	H	h	h1	C1	B	L1	W	A
G 3B	25k6	50	M8	8	28	165	16	7	145	120	142	110	150
G 4B	30k6	60	M10	8	33	186	18	6,3	170	145	166	135	165
G 6B	40k6	80	M12	12	43	228	24	20	203	170	179	171	175
G 7B	50k6	100	M16	14	53,5	288	27	31,3	263	200	202	206	205
G 8B	60m6	120	M20	18	64	340	32	25,9	311	230	257	240	255
G 9B	70m6	140	M24	20	74,5	414	36	32,3	372	290	277	291	320
G 10B	90m6	170	M24	25	95	508	40	53,3	455	340	354	347	390
G 12B	110m6	210	M24	28	116	592	45	57,2	526	400	390	418	460
G 15B	120m6	210	M24	32	127	705	50	77	634	500	426	457	495



Dimensionen B Serie

mounting dimensions B series



Modell model	Aussemasse Dimensionen										
	H0	B0	A0	d0	a2	h	c	d	b	L3	M
G 3BH	100	60	117	M10	35	20	33,3	30H7	8	107	
G 4BH	112	70	140	m10	40	20	38,3	35H7	10	130	
G 6BH	140	88	152	M12	42	25	43,3	40H7	12	156	
G 7BH	180	102	170	M16	48	32	53,8	50H7	14	183	
G 8BH	212	118	225	M16	65	32	64,4	60H7	18	210	
G 9BH	265	160	248	M20	83	36	74,9	70H7	20	270	
G 10BH	315	190	290	M24	100	44	95,4	90H7	25	310	

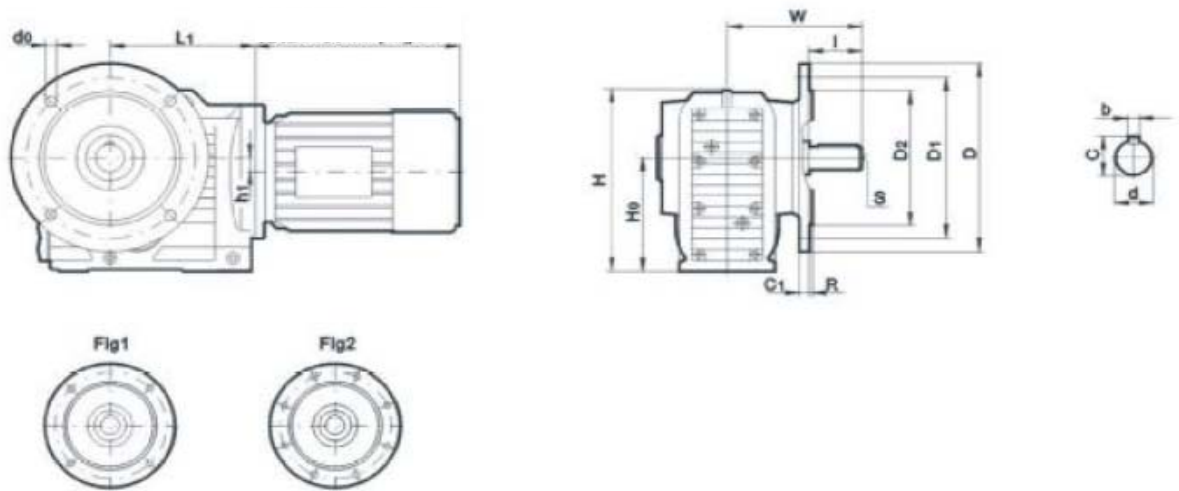
Modell model	Aussemasse Dimensions							
	B	q	H	W	h1	L1	f4	A
G 3BH	95	71	165	60	7	142	2,5	147
G 4BH	104	77	185	75	6,3	166	3	170
G 6BH	124	94	226	90	20	179	3,5	182
G 7BH	146	109	286	105	31,3	202	4	204
G 8BH	190	132	338	120	25,9	257	4	275
G 9BH	240	158	414	150	32,3	277	4	298
G 10BH	266	196	505	175	53,5	354	2,5	370



Aussenmasse

Dimensions

Cotes



Modell Model	Aussenmasse Dimensions																
	H0	S	R	D1	d0	Fig.	D2	b	d	l	c	L1	W	D	h1	C1	H
HGB3K	100	M8	3,5	130	4-9	1	110h7	8	25k6	50	28	142	134	160	7	10	165
HGB4K	112	M10	3,5	165	4-9	1	130h7	8	30k6	60	33	166	160	200	6,3	12	168
HGB6K	140	M12	4	215	4-13,5	1	180h	12	40K6	80	43	179	193	250	20	15	228
HGB7K	180	M16	4	265	4-13,5	1	230h7	14	50k6	100	53,5	202	242	300	31,3	16	288
HGB8K	212	M20	5	300	4-18	1	250h7	18	60k6	120	64	257	270	350	25,9	18	340
HGB9K	265	M24	5	400	8-18	2	350h7	20	70k6	140	74,5	277	332	450	32,3	22	414
HGB10K	315	M24	5	400	8-18	2	350h7	25	90k6	170	95	354	386	450	53,5	22	505
HGB12K	375	M24	5	500	8-18	2	450h7	28	110m6	210	116	390	466	550	57,2	25	592
HGB15K	450	M24	6	600	8-22	2	550h7	32	120m6	210	127	426	520	660	77	28	705



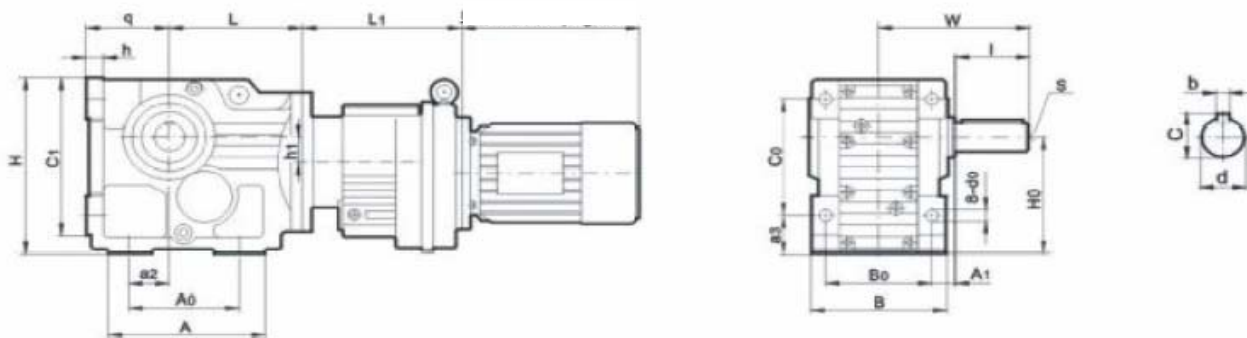


# Kegelradgetriebemotoren

# Helical-Bevel Geared motor

## Dimensionen B Serie

## mounting dimensions B series



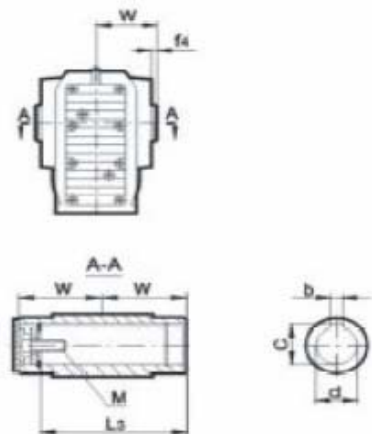
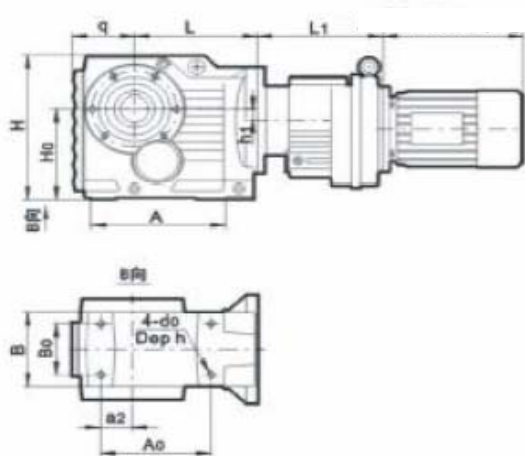
Modell	Aussemasse Dimensions								
model	H0	B0	C0	a3	A1	A0	a2	q	d0
<b>G6 B3</b>	140	140	160	45	21	120	30	90	13,5
<b>G7 B3</b>	180	165	200	55	23,5	150	40	112	18
<b>G8 B4</b>	212	180	233	70	30	180	55	132	22
<b>G9 B4</b>	265	240	295	75	31	240	75	160	26
<b>G10 B7</b>	315	270	360	95	42	280	95	200	33
<b>G12 B7</b>	375	330	420	110	43	350	115	225	39
<b>G15 B9</b>	450	420	500	130	37	380	140	280	39

Modell	Aussemasse Dimensions													
model	d	l	S	b	c	H	h	h1	C1	B	L	W	A	L1
<b>G6 B3</b>	40k6	80	M12	12	43	228	24	20	203	170	179	171	175	165
<b>G7 B3</b>	50k6	100	M16	14	53,5	288	27	31,3	263	200	202	206	205	
<b>G8 B4</b>	60m6	120	M20	18	64	340	32	25,9	311	230	257	240	255	214
<b>G9 B4</b>	70m6	140	M24	20	74,5	414	36	32,3	372	290	277	291	320	
<b>G10 B7</b>	90m6	170	M24	25	95	508	40	53,3	455	340	354	347	390	238
<b>G12 B7</b>	110m6	210	M24	28	116	592	45	57,2	526	400	390	418	460	
<b>G15 B9</b>	120m6	210	M24	32	127	705	50	77	634	500	426	457	495	342



Dimensionen B Serie

mounting dimensions B series



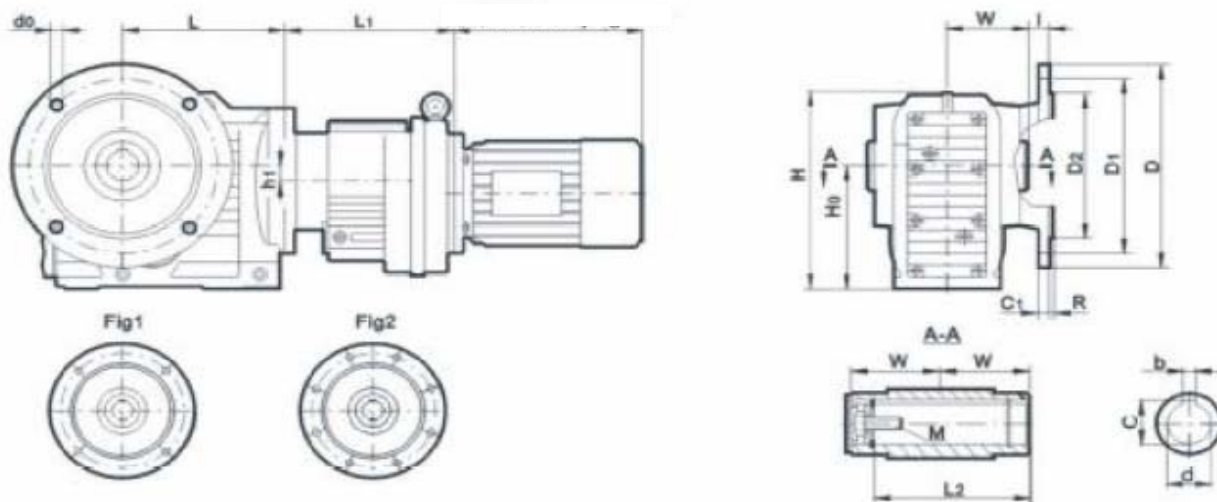
Modell model	Aussemasse Dimensions										
	H0	B0	A0	D0	a2	h	d	b	L3	M	c
<b>G 6 B3H</b>	140	88	152	M12	42	25	40H7	12	156		43,3
<b>G 7 B3H</b>	180	102	170	M16	48	32	50H7	14	183		53,8
<b>G 8 B4H</b>	212	118	225	M16	65	32	50H7	18	210		64,4
<b>G 9 B4H</b>	265	160	248	M20	83	36	70H7	20	270		74,9
<b>G10 B7H</b>	315	190	290	M24	100	44	90H7	25	310		95,4
<b>G12 B7H</b>	375	330	350	39	115	45	100H7	28	370		106,4
<b>G15 B9H</b>	450	420	380	49	140	50	120H7	32	457		127,4

Modell model	Aussemasse Dimensions									
	B	q	H	W	h1	L1	L	14	A	
<b>G 6 B3H</b>	124	94	226	90	20	165	179	3,5	182	
<b>G 7 B3H</b>	146	109	286	105	31,3		202	4	204	
<b>G 8 B4H</b>	190	132	338	120	25,9	214	257	4	275	
<b>G 9 B4H</b>	240	158	414	150	32,3		277	4	298	
<b>G10 B7H</b>	266	196	505	175	53,5	238	354	2,5	370	
<b>G12 B7H</b>	400	225	592	205	57,2		390	2,5	460	
<b>G15 B9H</b>	500	280	705	250	77	342	426	6	495	



Dimensionen B Serie

mounting dimensions B series



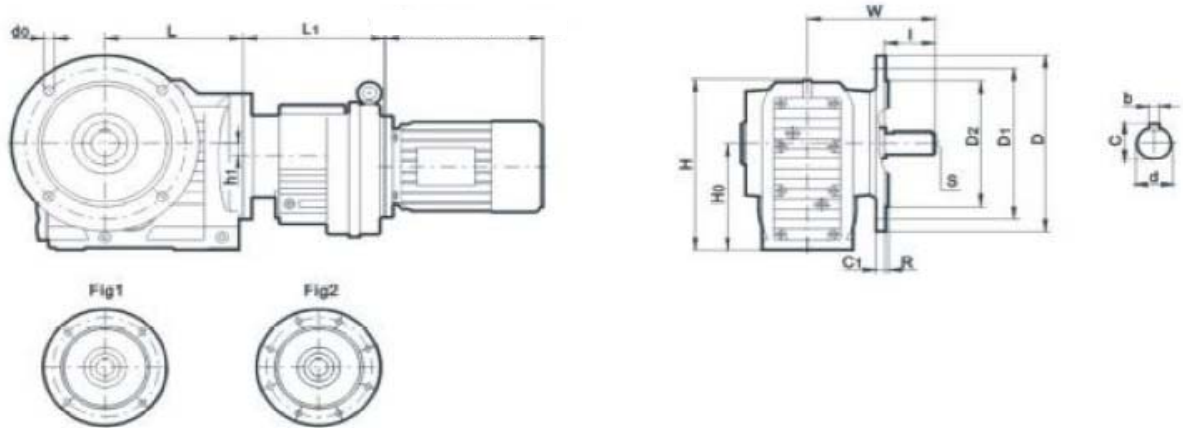
Modell Model	Aussenmasse Dimensions														
	L2	D1	R	D2	d0	Fig.	M	l	c	b	d	D	C1	W	L1
<b>G 6 B3H</b>	156	215	4	180h7	4-13,5	1		23	43,3	12	40H7	250	15	90	165
<b>G 7 B3H</b>	183	265	4	230h7	4-13,5	1		37	53,8	14	50H7	300	16	105	
<b>G 8 B4H</b>	210	300	5	250h7	4-18	1		30	64,4	18	60H7	350	18	120	214
<b>G 9 B4H</b>	270	400	5	350h7	8-18	2		41,5	74,9	20	70h7	450	22	150	
<b>G10 B7H</b>	310	400	5	350h7	8-18	2		41	95,4	25	90H7	450	22	175	238
<b>G12 B7H</b>	370	500	5	450h7	8-18	2		51	106,4	28	100H7	550	25	205	
<b>G15 B9H</b>	457	600	6	550h7	8-22	2		60	127,4	32	120H7	660	28	250	342



Aussenmasse

Dimensions

Cotes



Modell Model	Aussenmasse Dimensions																	
	H0	S	R	D1	d0	Fig.	D2	b	d	l	c	L	W	D	h1	C1	H	L1
HGB6L3K	140	M12	4	215	4-13,5	1	180h7	12	40k6	80	43	179	193	250	20	15	228	165
HGB7L3K	180	M16	4	265	4-13,5	1	230h7	14	50k6	100	53,5	202	242	300	31,3	16	288	
HGB8L4K	212	M20	5	300	4-18	1	250h7	18	60k6	120	64	257	270	350	25,9	18	340	214
HGB9L4K	265	M24	5	400	8-18	2	350h7	20	70k6	140	74,5	277	332	450	32,3	22	414	
HGB10L7K	315	M24	5	400	8-18	2	350h7	25	90k6	170	95	354	386	450	53,5	22	505	238
HGB12L7K	375	M24	5	500	8-18	2	450h7	280	110m6	210	116	390	466	550	57,2	25	592	
HGB15L9K	450	M24	6	600	8-22	2	550h7	32	120m6	210	127	426	520	660	77	28	705	342

